



## DaVinci FX Group

### Indicators & Expert Advisors Development

## РУКОВОДСТВО ПОЛЬЗОВАТЕЛЯ

Индикатор **Spread Detected** создан для корректного определения спреда вашего брокера. Полученные данные отображаются в отдельном окне в виде гистограммы. Индикатор удобно устанавливается на график и имеет минимум настроек. Полезен, чтобы сравнивать спред у разных брокеров для выбора более привлекательного счета для торговли.

Основное отличия нашего бесплатного индикатора от аналогов в сети:

- считает средний спред за текущий бар и отображает его в виде гистограммы на любом таймфрейме, а также общий средний спред с момента установки индикатора на график в виде наклонной линии между столбиками гистограммы.
- производит запись спреда в файл для возможности более детального анализа полученных данных в Excel.
- производит чтение данных о спреде из собственного файла с дальнейшим построением по ним гистограммы спреда. Зачем это нужно? К примеру, если вы случайно закрыли терминал или произошел разрыв связи с брокером - индикатор восстановит все данные, которые сохранились в файле, то есть вы всегда будете иметь четкое представление о поведении спреда.

## Настройки:

>> *General settings/filters*

**Show\_MaxSpread** - отображать гистограмму максимального спреда брокера

**Show\_AverageSpread** - отображать гистограмму среднего спреда брокера за текущий бар

**Show\_MinSpread** - отображать гистограмму минимального спреда брокера

**Show\_AvrSpreadLine** - отображать общую линию суммарного среднего спреда брокера

**ShowTextLabel** - отображать полученные текстовые данные индикатора

>> *Other settings*

**Max Spead On Chart** - если текущий спред больше указанного значения, индикатор рисует над свечей красным его значение. При 0 - выключено

**Max Spead On Chart Alert** - При значении true настройка выводит алерт на экран, если текущий спред больше Max Spead On Chart

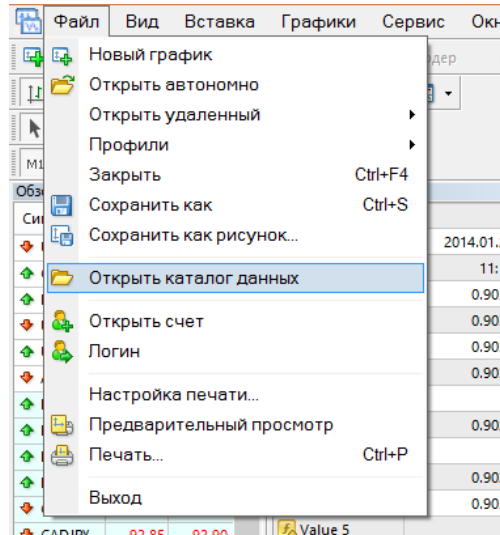
**WriteSpreadFile** - при true происходил запись данных в файл, который расположен в папке \\MQL4\Files с именем "Spread Detected..."

**WriteTF** - период записи данных в файл. Не может быть больше, чем текущий Таймфрейм. (Т.е. если ваш ТФ М15, то и запись должна быть минимум 1 раз в 15 минут, значит установленный ТФ для записи должен быть М1, М5 или М15)

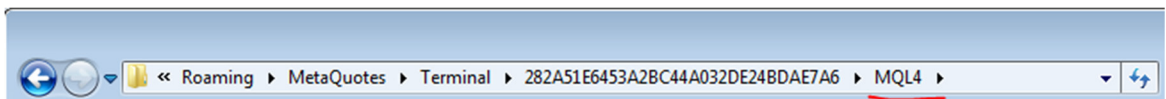
## Установка и запуск

Индикатор работает только в терминале **MetaTrader 4**.

После установки торгового терминала, скачанный архив нужно переместить в папку торгового терминала, для этого в МТ4 необходимо нажать **Файл -> Открыть каталог данных**.



В открывшейся папке заходим в раздел **MQL4**. В эту папку нужно перемещаем архив.



Файлы советника с расширением **.ex4** копируется в папку **.../MQL4/Experts**

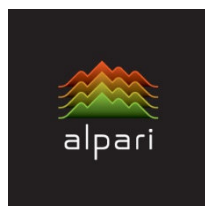
Файлы индикатора с расширением **.ex4** копируется в папку **.../MQL4/Indicators**

Сет файлы настройки советника (**.set**) для работы по каждой валютной паре в папку **.../MQL4/Presets**

После этого - перезагружаем терминал. Индикатор должен отобразиться в окне навигации во вкладке Индикаторы (Indicators).

Если все действия сделаны правильно, то после установки в правом углу терминала должен загореться смайл «улыбки» 😊

***Рекомендуемые нами брокеры для стабильной торговли:***



***Рекомендуемые нами VPS сервера:***



Сайт: <https://www.davinci-fx.com>

Служба поддержки: [support@davinci-fx.com](mailto:support@davinci-fx.com)

© DaVinci FX Group. All Rights Reserved.

Торговля на финансовых рынках сопряжена со значительными рисками, включая возможность полной потери инвестиционного капитала. Данный вид деятельности подходит не всем инвесторам.

Исторические результаты торговли не могут гарантировать стабильную доходность в будущем.

**DaVinci FX Group не несет ответственности за убытки, которые в будущем может понести инвестор.**